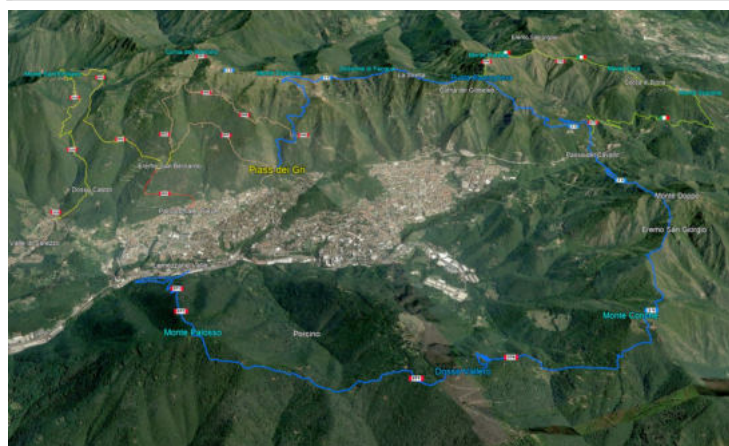




# Sabato 29 Aprile 2023 Sui Sentieri di Lumezzane

**Il Club Alpino Italiano - Sezione di Lumezzane invita tutti i Soci e i Cittadini a un'escursione sui monti di Lumezzane alla scoperta dei suoi sentieri**



Ci sono 5 itinerari escursionistici, ma con tempi e dislivelli molto diversi e di vario impegno; su ogni itinerario ci saranno dei nostri soci che faranno da accompagnatori. E' obbligatoria l'iscrizione preventiva con versamento quota in sede.

**Per tutti i gruppi il ritrovo finale è alle ore 13 nell'area pic-nic di Piass dei Grì.**

**L'iscrizione è di 3 € (x tutti) dal 12 al 28 Aprile in sede.**

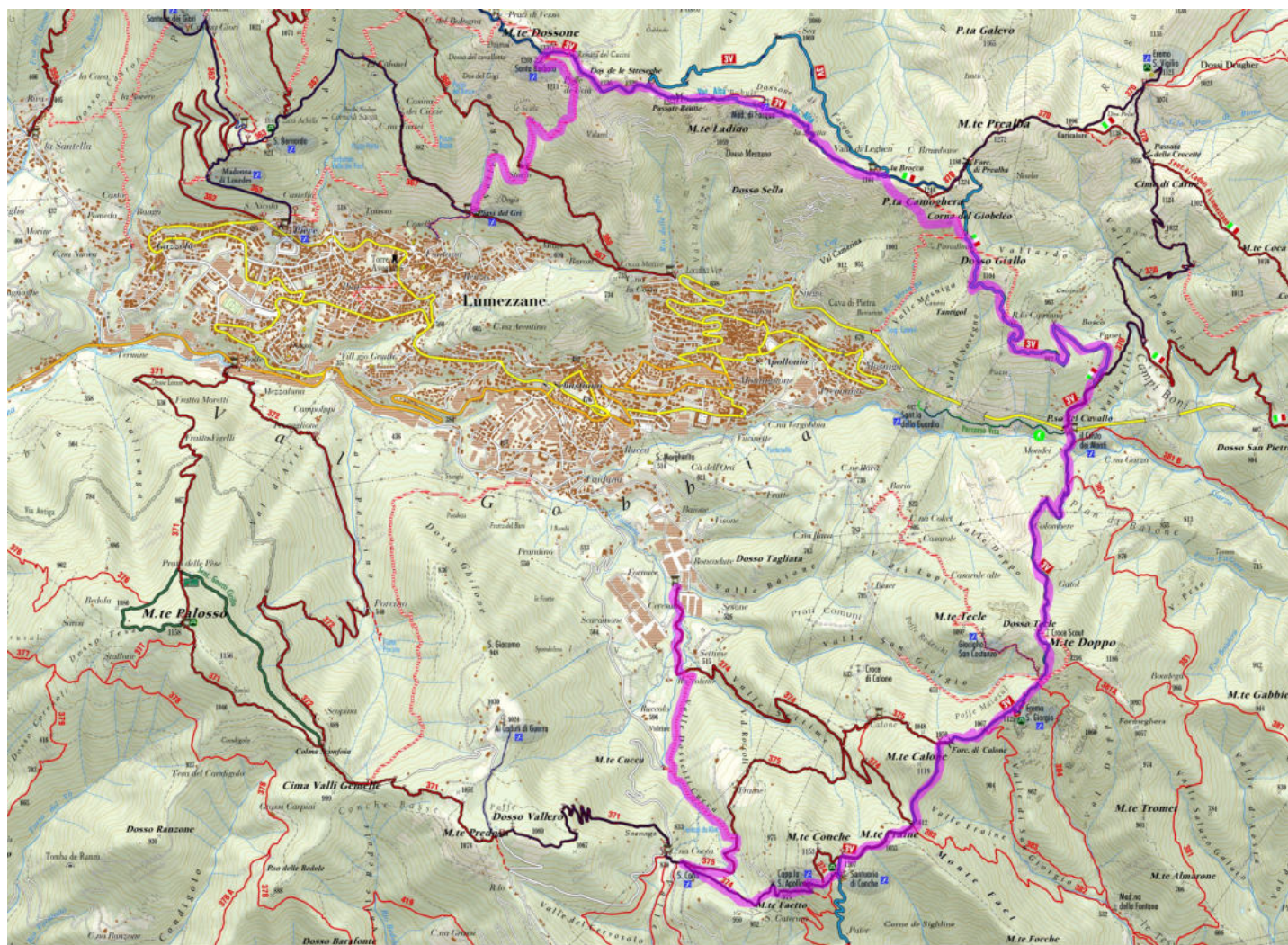
- Percorso 1** Lumezz. Zona Industriale, Conche, Passo del Cavallo, Grotta Giobeleo, Passate Brutte, Piass dei Grì
- Partenza** Ore 5.30 Lumezzane Zona Industriale      **Dislivello** m. 1700    **Km** 17.0    **Tempo percorrenza** ore 7.00
- Percorso 2** Val di Mosniga, Grotta Giobeleo, Brocca, La Stretta, Passate Brutte, Santa Barbara, Piass dei Grì
- Partenza** Ore 7.30 in Via Valle Sabbia      **Dislivello** m. 1250    **Km** 12.0    **Tempo percorrenza** ore 5.30
- Percorso 3** Pieve, Dosso Castolo, Cascate Redocla, Grassi, Sonclino, Malga Artecle, Pozza del Bosco, Piass dei Grì
- Partenza** Ore 7.30 Parcheggio Chiesa di Pieve      **Dislivello** m. 1050    **Km** 10.5    **Tempo percorrenza** ore 5.00
- Percorso 4** Via Giuseppe Mazzini, Colle Aventino, Cocca Matteo, Storto, Pozza del Bosco, Piass dei Grì
- Partenza** Ore 9.00 Parcheggio Via Mazzini      **Dislivello** m. 620    **Km** 6.5    **Tempo percorrenza** ore 3.30
- Percorso 5** S.Bernardo, Mark Avenue, strada del Sonclino, Colonel, Piass dei Grì
- Partenza** Ore 10.30 Parcheggio Piazz.S.Bernardo      **Dislivello** m. 210    **Km** 4.5    **Tempo perc. ore** 1.30

**Ore 13 Ritrovo presso Piass dei Grì. Dopo un momento di Preghiera pane con salamina e bibite per tutti i partecipanti.**



## Percorso 1

Partenza ore 5,30 da Zona Industriale su sentiero 374; si raggiunge il Santuario di Conche salendo dal Fontani de Abiè poi il Passo del Cavallo passando sotto San Giorgio e il Monte Doppo. Si risale verso Punta Camoghera passando dal Roccolo Cipriano, ci si abbassa fin sotto la Grotta del Giobeleo per arrivare poi a mezza costa sino alla Passata della Brocca. Qui con la variante alta del 3V passando dalla Stretta e dal Dossone di Facqua si raggiungono le Passate Brutte, la Chiesetta Santa Barbara, le Case di Storto e infine Piass dei Grì. **Attenzione:** oltre al dislivello di 1.700 metri e la lunghezza di 17.0 Km. bisogna calcolare che in alcuni tratti ci sono passaggi impegnativi di primo grado. Arrivo previsto ore 13 circa.



**Posti disponibili**

40 compreso i Coordinatori

**Coordinatori**

**Iscrizioni in sede**

Dal 12 al 26 Aprile

**Lorenzo Ghisalberti 3335886226 x informazioni**

**Quota pane e salamina** € 3.00

**Andrea Spalenza**

**Giorgio Piardi**



Parcheggio : <https://goo.gl/maps/iqE4v8G39pMotaDe9>



## Percorso 2

Partenza ore 7,30 da Via Valle Sabbia vicino al distributore benzina. Salendo la Valle di Mosniga si raggiunge la località Passadina con sentiero ripido e a tratti impervio; si prosegue per Punta Camoghera fino al bivio per la Grotta del Giobeleo, sempre su tratti di sentiero impegnativo si arriva alla Passata della Brocca. Qui con la variante alta del 3V, passando dalla Stretta e dal Dossone di Facqua si raggiungono le Passate Brutte, la Chiesetta Santa Barbara, le Case di Storto e infine Piass dei Gri. Dislivello di 1.250 metri e lunghezza di 12.0 Km.; bisogna calcolare anche che in alcuni tratti ci sono passaggi impegnativi di primo grado. Arrivo previsto ore 13 circa.



**Posti disponibili**

40 compreso i Coordinatori

**Coordinatori**

**Iscrizioni in sede**

Dal 12 al 26 Aprile

**Davide Morzenti 3396463291 x informazioni**

**Quota pane e salamina** € 3.00

**Rocco Conidoni**

**Ruggero Dusina**

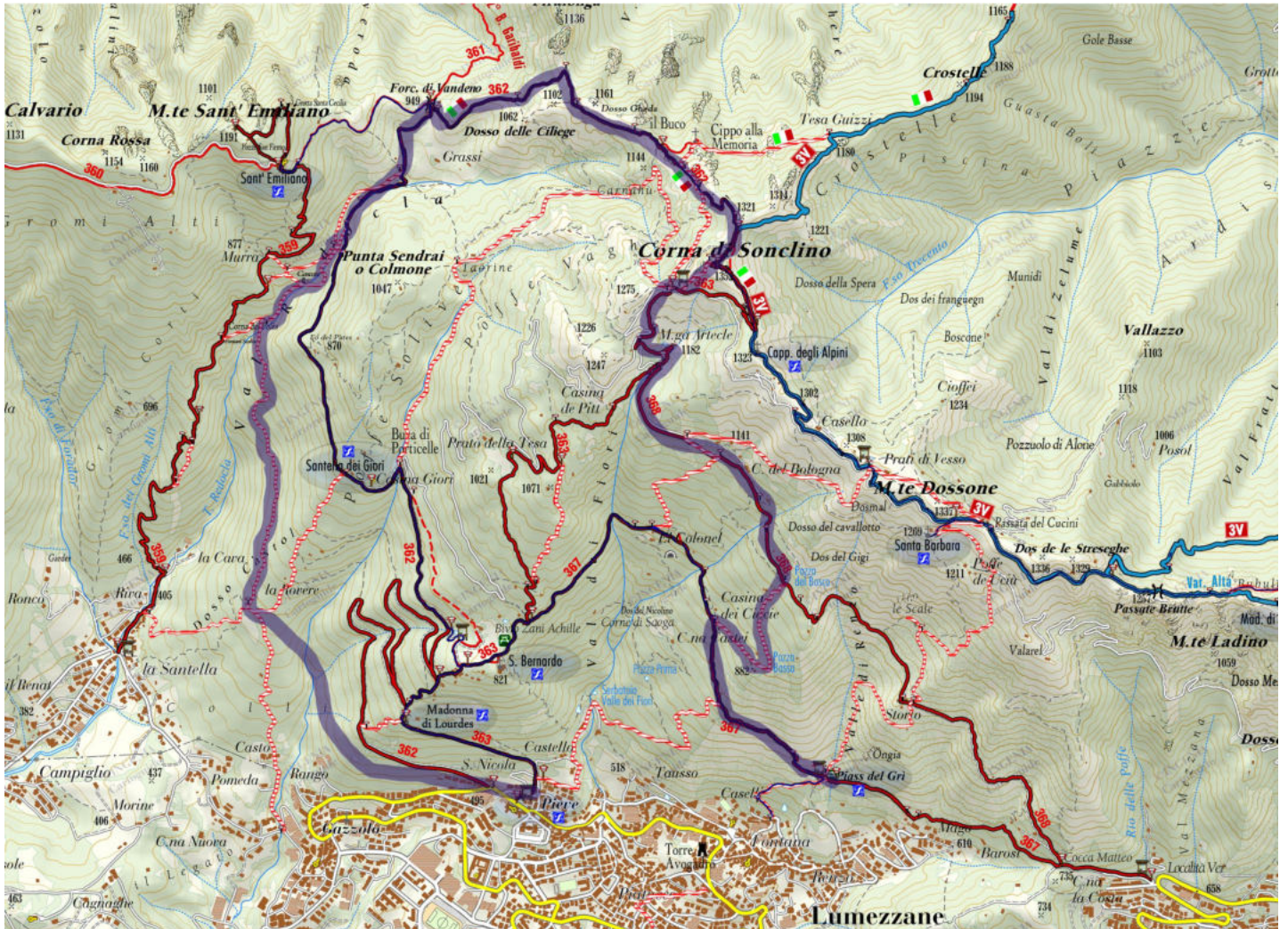


Parcheggio : <https://goo.gl/maps/WQqLLVFXV6HowjV7>



## Percorso 3

Partenza ore 7,30 dalla Chiesa di Pieve. Si raggiunge Dosso Castolo su comodo sentiero per poi risalire la Valle del Redocla; costeggiando il torrente si possono osservare le numerose e caratteristiche *Scodelle scavate dall'acqua*, e le varie cascate e cascatelle. Si raggiunge la località Grassi con la sua malga e, salendo con il sentiero 362 passando per il Buco si raggiunge il Sonclino a m. 1352. Ora con il sentiero 363 si scende a Malga Artecle e poi a Piass dei Grì passando per il Colonel. Dislivello di 1.050 metri e lunghezza di 10.5 Km. Arrivo previsto ore 13 circa.

**Posti disponibili**54 compreso i Coordinatori **Coordinatori****Iscrizioni in sede**

Dal 12 al 26 Aprile

**Graziano Ghidini** 3387588347 x informazioni**Quota pane e salamina**

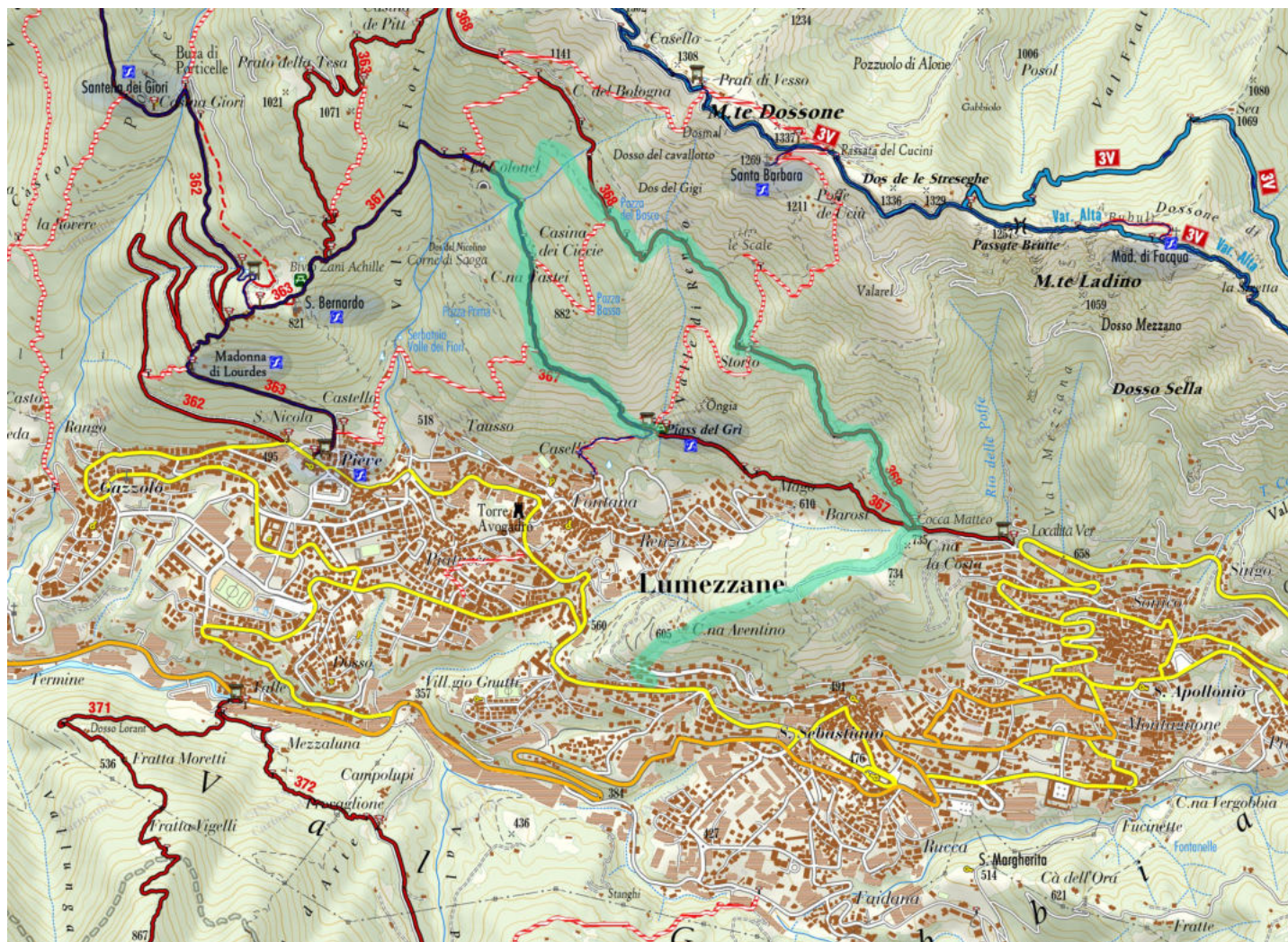
€ 3.00

**Angiolino Silvestri**Parcheggio : <https://goo.gl/maps/caBUuhyB8yXH2hLY9>



## Percorso 4

Partenza ore 9.00 da Via Mazzini Lumezzane S.S. Si sale al Colle Aventino passando dal vecchio Tiro a Segno; raggiunta Cocca Matteo si sale alle case di Storto e si prosegue fino alla Pozza del Bosco per poi scendere verso il Colonel fino a incrociare il sentiero 367 che ci porterà a Piass dei Gri. Dislivello di 620 metri e lunghezza di 6.5 Km. Arrivo previsto ore 13 circa.



**Posti disponibili**

54 compreso i Coordinatori

**Coordinatori**

**Iscrizioni in sede**

Dal 12 al 26 Aprile

**Enrico Balestreri** 3474902838 x informazioni

**Quota pane e salamina**

€ 3.00

**Silvestro Baruzzi** **Roberto Colosio**

**Andrea Perini**



Parcheggio : <https://goo.gl/maps/AKPbpJKdiqD59shU7>



## Percorso 5

Si parcheggia al Piazzale di S. Bernardo, raggiungibile in auto dalla Chiesa della Pieve. Si sale al prato di S. Bernardo e alla Malga; si percorre la Mark Avenue soffermandoci a leggere alcune delle frasi collocate con targhette di legno sulle piante del percorso. Poi si segue la strada asfaltata che sale al Sonclino, ma su un tornante la si lascia per raggiungere il vicino palo segnaletico di un quadri-  
vio. Qui inizia il panoramico sentiero che conduce alla casa "El Colonel" (bella vista sulla Valle dei Fiori). Successivamente si raggiunge la "Casina dei Ciocie" da cui si scende al Parco di Piass dei Gri. Il percorso è facile, adatto ai gruppi familiari; ci sarà anche una "jolette", speciale carrozzina, che consentirà a un amico o un'amica non in grado di camminare di godere il percorso e passare una bella giornata in compagnia grazie all'aiuto dei Soci che la condurranno.



<b>Posti disponibili</b>	54 compreso i Coordinatori	<b>Coordinatori</b>
<b>Iscrizioni in sede</b>	Dal 12 al 26 Aprile	<b>Gianluca Gnutti</b> 3427345775 x informazioni
<b>Quota pane e salamina</b>	€ 3.00	<b>Davide Pintus</b> <b>Giuseppe Aquino</b>



Parcheggio : <https://goo.gl/maps/AKecxJhgoQ2ZJQb18>