



Domenica 28 Aprile 2024 Insieme sui Sentieri di Lumezzane

Il Club Alpino Italiano - Sezione di Lumezzane invita tutti i Soci e i Cittadini a un'escursione sui monti di Lumezzane alla scoperta dei suoi sentieri



Ci sono 5 itinerari escursionistici (più 1 per arrampicare), con tempi e dislivelli diversi e di vario impegno; su ogni itinerario ci saranno dei nostri Soci che faranno da accompagnatori. E' obbligatoria l'iscrizione preventiva con WA ai coordinatori.

Per tutti i gruppi il ritrovo finale è alle ore 13 nell'area pic-nic di Piass dei Grì.

L'iscrizione per tutti (Soci e non Soci) è di 5 € (compreso il piccolo rinfresco).

- Percorso 1** Passo del Cavallo, Monte Prealpa, Dossone di Facqua, Sonclino, Colonel, Piass dei Grì
Partenza Ore 7.00 Lumezzane P.Cavallo **Dislivello** m. 1250 **Km** 14.0 **Tempo percorrenza** ore 5.30
- Percorso 2** Pieve, Dossu Castolo, Redocla, Grassi, Cippo al Buco, Taorine, Prato della Tesa, Piass dei Grì
Partenza Ore 7.00 Chiesa della Pieve **Dislivello** m. 850 **Km** 11.0 **Tempo percorrenza** ore 5.00
- Percorso 3** Lumezzane Valle, Fratta Vigelli, Palosso, Sconfoia, Porcino, Valle. In auto poi Fontana e Piass dei Grì
Partenza Ore 7.00 Piazzale Almag **Dislivello** m. 980 **Km** 10.0 **Tempo percorrenza** ore 5.30
- Percorso 4** Pieve, Valle dei fiori, Casina dei Ciocce, Pozza Bassa, Piass dei Grì (facile, familiare)
Partenza Ore 9.30 Chiesa della Pieve **Dislivello** m. 350 **Km** 3.0 **Tempo percorrenza** ore 3.00
- Percorso 5** **Con Joelette** S.Bernardo, Mark Avenue, strada del Sonclino, Colonel, Piass dei Grì
Partenza Ore 10.00 Parcheggio Piazz.S.Bernardo **Dislivello** m. 210 **Km** 4.5 **Tempo perc.** ore 2.00
- Percorso 6** **Arrampicata** Parcheggio Eme, Boio, Falesia Ongia, Piass dei Grì
Partenza Ore 9.30 Parcheggio Eme **Dislivello** m. 100 **Km** 0.7 **Tempo percorrenza** ore 0.15

Ore 13.00 Ritrovo presso Piass dei Grì.

Pane con salamina, formaggio e bibite per tutti i partecipanti.



Percorso 1

Partenza ore 7.00 da Lumezzane Passo del Cavallo; con il sentiero 370 si raggiunge Punta Camoghera passando dal Monte Prealba e con il sentiero 393 ex 3V si arriva al Dossone di Facqua passando dalla Stretta; poi sempre sulle creste del Ladino si raggiunge la cima del Sonclino. Si rientra con il sentiero 363 a Malga Artecle e al Colonel, poi con il sentiero 367 si raggiunge Piass dei Gri. Dislivello positivo di 1.250 metri circa e lunghezza 14.0 Km. circa. In alcuni tratti sulla variante alta del 393 ci sono passaggi di primo grado. Arrivo previsto ore 13 circa.



Posti disponibili

40 compresi i Coordinatori

Coordinatori

Iscrizioni WA

Dal 15 al 26 Aprile

Daide Morzenti

3396463291 x iscrizioni

Quota pane e salamina formaggio e bibite € 5.00

Giacinto Prandelli

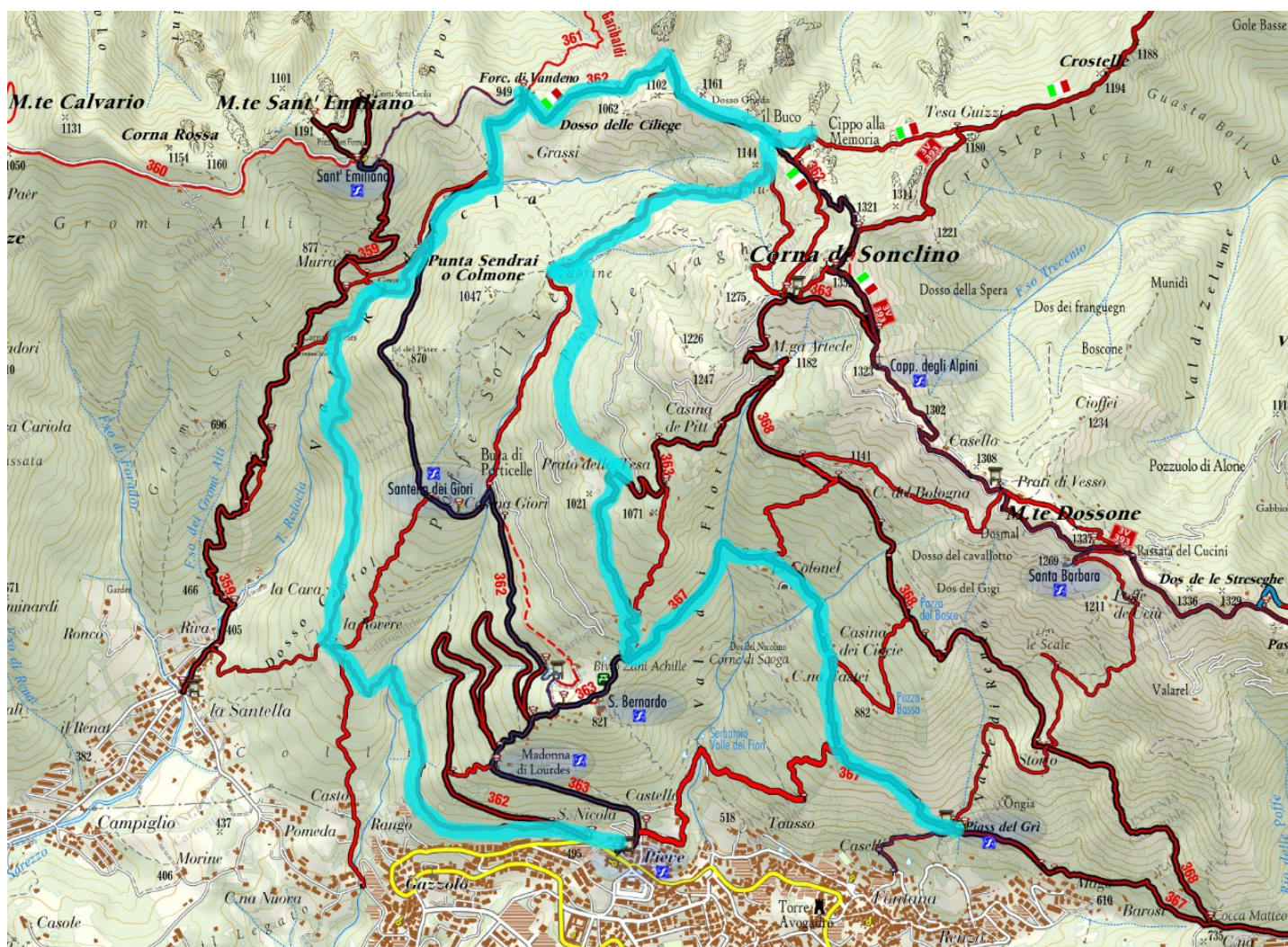


Parcheggio



Percorso 2

Partenza ore 7.00 da Lumezzane chiesa di Pieve; dopo 300 metri sulla strada per San Bernardo, si prende sentiero a sinistra per Castol, si prosegue verso le cascate Redocla; qui si sale alle "Scodelle dei Grassi" e si raggiunge la forcella Vandeno; poi sempre sul sentiero 362 si sale fino alla Casina del Buco (punto più alto), si arriva al Cippo della Memoria dove si sosta per lo spuntino. Si ritorna al Buco e si scende alle Taorine passando dalla Corna di Carnashù; qui si prende la strada sterrata fino al prato della Tesa e si prosegue per San Bernardo; al bivio Zani Achille si tiene la sinistra per El Colonel per poi arrivare a Plass dei Gri con il sentiero 367. Arrivo previsto ore 13 circa.



Posti disponibili

40 compresi i Coordinatori

Coordinatori

Iscrizioni WA

Dal 15 al 26 Aprile

Ruggero Dusina

320 077 6230 x iscrizioni

Quota pane e salamina € 5.00

Bruna Reboldi

Sonia Muffolini

formaggio e bibite

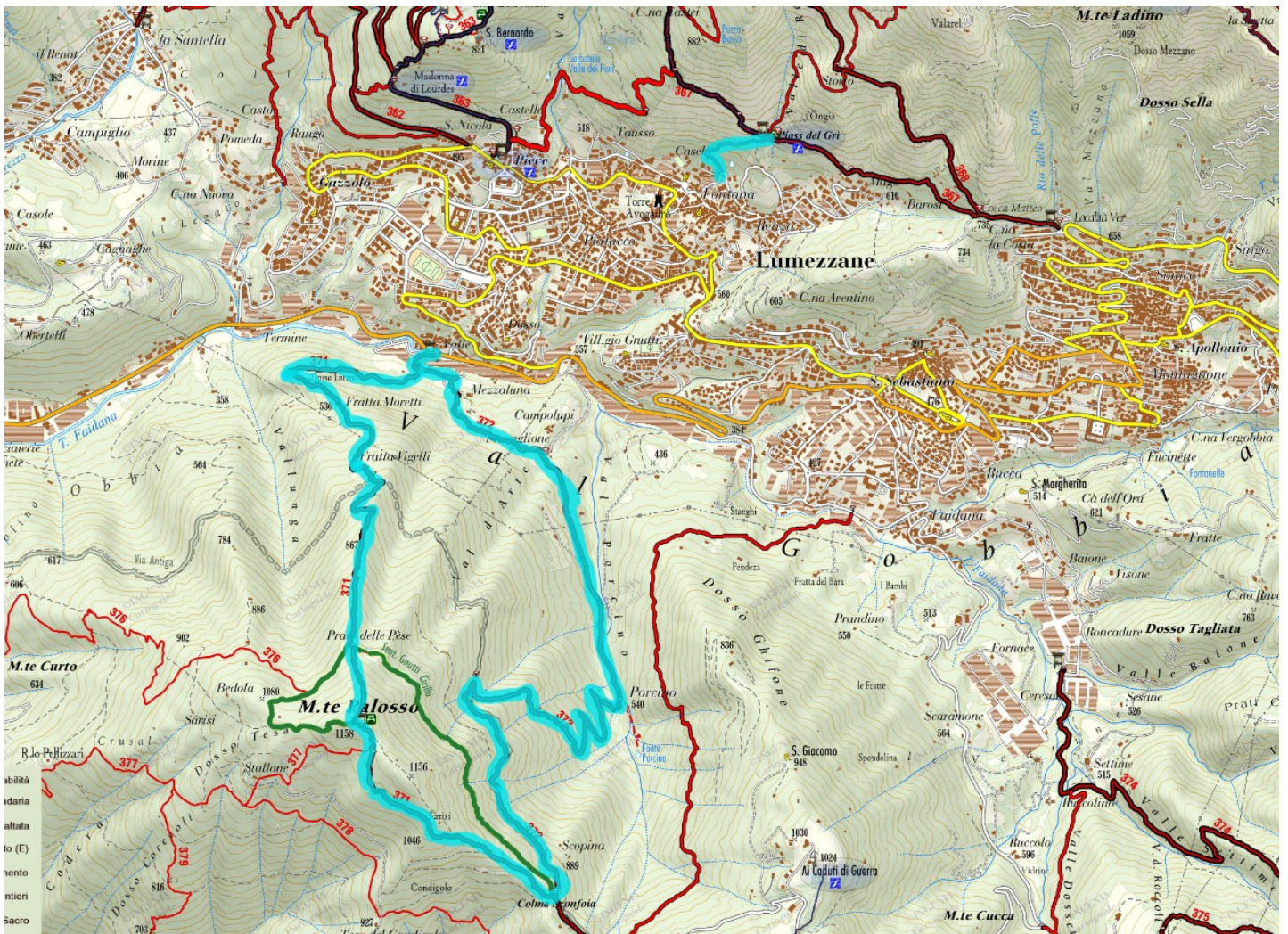


Parcheggio



Percorso 3

Partenza ore 7.00 da Lumezzane Valle Parcheggio Almag. Con sentiero 371 si sale prima a Fratta Moretti, poi a Fratta Vigelli e si prosegue fino al Monte Palosso passando dal Prato delle Pese; si scende alla Sconfoia e con il sentiero 372 si ritorna a Valle passando da Porcino. Poi in auto si raggiungono le scuole di Fontana e con sentiero si sale a Piass dei Grì. Arrivo previsto ore 13 circa.



Posti disponibili 40 compresi i Coordinatori

Coordinatori

Iscrizioni WA Dal 15 al 26 Aprile

Livio Moretti

334 133 8265 x iscrizioni

Quota pane e salamina € 5.00

Mario Pasini

formaggio e bibite



Parcheggio



Percorso 4

Partenza ore 9.30 da Lumezzane chiesa di Pieve; si prende il sentiero per la Valle dei Fiori poi su strada sterrata si raggiunge la cascina Ciocce, si sale fino alla Pozza Bassa e si rientra a Piass dei Gri con sentiero 367. Arrivo previsto ore 13 circa.

Percorso facile e adatto a gruppi familiari.



Posti disponibili

40 compresi i Coordinatori

Coordinatori

Iscrizioni WA

Dal 15 al 26 Aprile

Fabio Bonfanti

347 649 4020 x iscrizioni

**Quota pane e salamina
formaggio e bibite**

€ 5.00

Alessandro Lena

Dario Casella

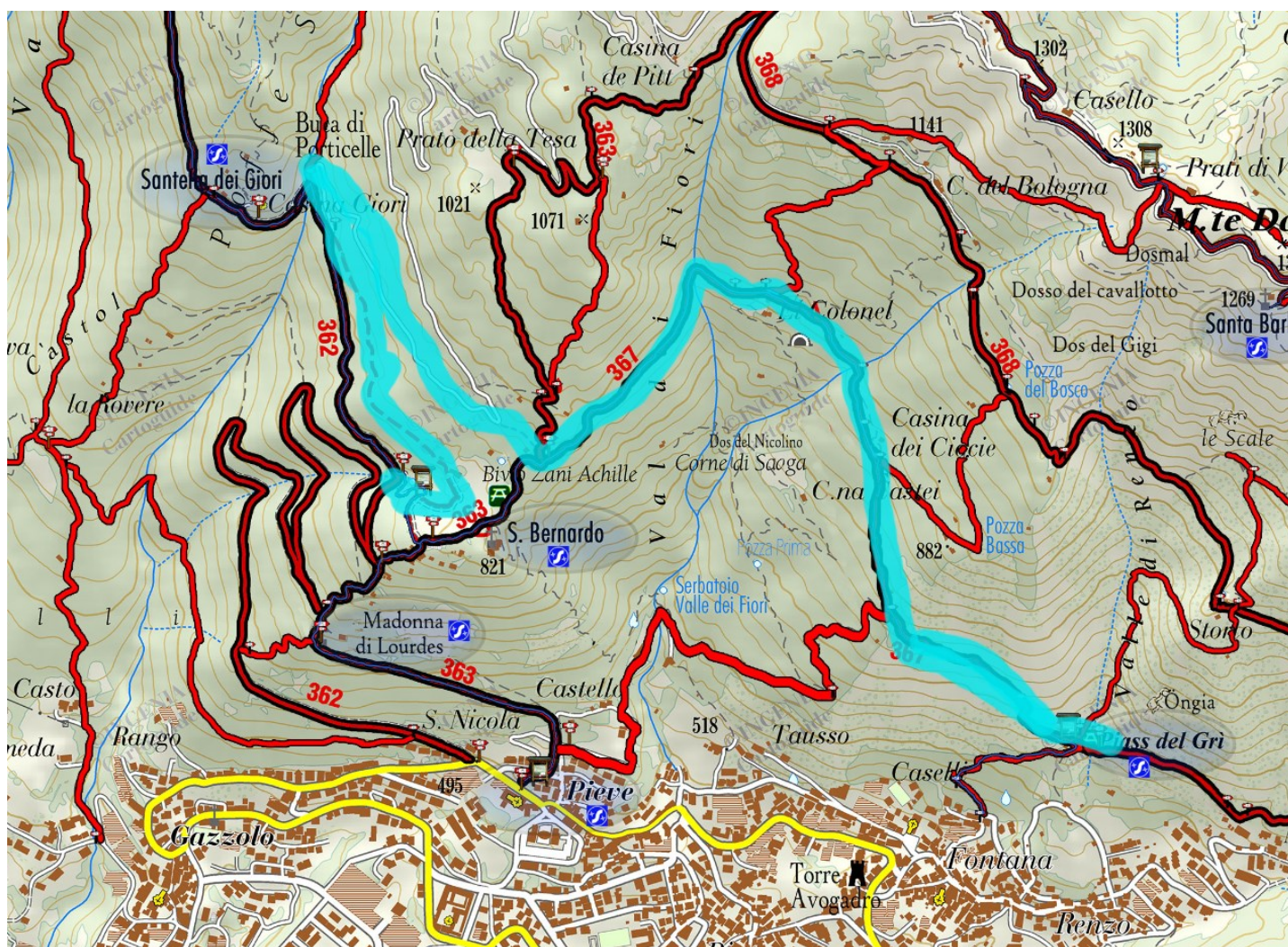


Parcheggio



Percorso 5

Partenza ore 10.00 Si parcheggia al Piazzale di S. Bernardo, raggiungibile in auto dalla Chiesa della Pieve. Si sale al prato di S. Bernardo e alla Malga; si percorre la Mark Avenue soffermandoci a leggere alcune delle frasi collocate con targhette di legno sulle piante del percorso. Poi si segue la strada asfaltata che sale al Sonclino, ma su un tornante la si lascia per raggiungere il vicino palo segnaletico di un quadrivio. Qui inizia il panoramico sentiero che conduce alla casa "El Colonel" (bella vista sulla Valle dei Fiori). Successivamente si raggiunge la "Casina dei Ciocie" da cui si scende al Parco di Piass dei Gri. Il percorso è facile, adatto ai gruppi familiari; ci sarà anche una "joelette", speciale carrozzina, che consentirà a un amico non in grado di camminare di godere il percorso e passare una bella giornata in compagnia grazie all'aiuto dei Soci che la condurranno.



Posti disponibili

40 compresi i Coordinatori

Coordinatori

Iscrizioni WA

Dal 15 al 26 Aprile

Gianluca Gnutti

351 829 2345 x iscrizioni

**Quota pane e salamina
formaggio e bibite** € 5.00



Parcheggio



Arrampicata Domenica 28 Aprile

Partenza ore 9.30 al parcheggio Eme in frazione Fontana. Si sale in Piass dei gri per poi arrivare alla Falesia "Ongia" e arrampicare. Alle 13.00 rientro al Piass dei Gri per incontrare gli altri 5 gruppi.

L'arrampicata è riservata solo ai SOCI GIOVANI che frequentano la palestra indoor di arrampicata.



Posti disponibili	40 compresi i Coordinatori	Coordinatori	Lorenzo Ghisalberti
Iscrizioni WA	Dal 15 al 26 Aprile	Pietro Piccaroletti	3289527030 x iscrizioni
Quota pane e salamina formaggio e bibite	€ 5.00	Rocco Conidoni	Mariarosa Mattanza
		Piardi Giorgio	Rinaldo Reboldi

Parcheggio Via Caduti 41 Lumezzane Pieve