



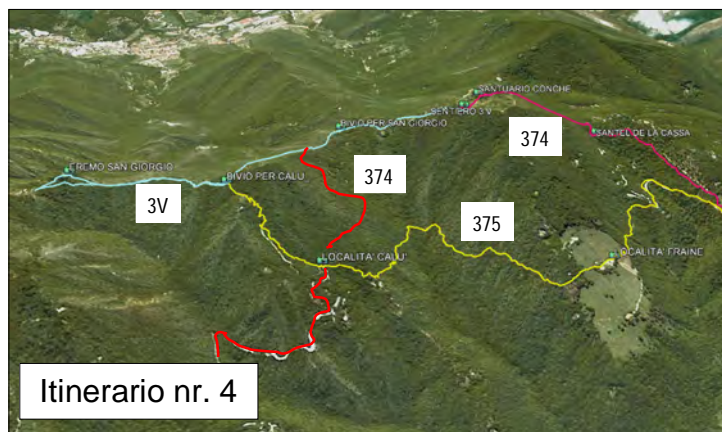
Per l'anno 2014 la Commissione Sentieri ha definito i seguenti obiettivi:

- 1 - Tracciatura sentiero 372 a completamento dell'itinerario nr. 5
- 2 - Tracciatura sentiero 375 a completamento dell'itinerario nr. 4
- 3 - Giornata Manutenz. Sentieri del 24 Maggio 2014 su itinerario nr. 5
- 4 - Installazione nuove Freccce e Tabele su Itinerari nr. 4 -5
- 5 - Realizzazione brochure sui Sentieri di Lumezzane

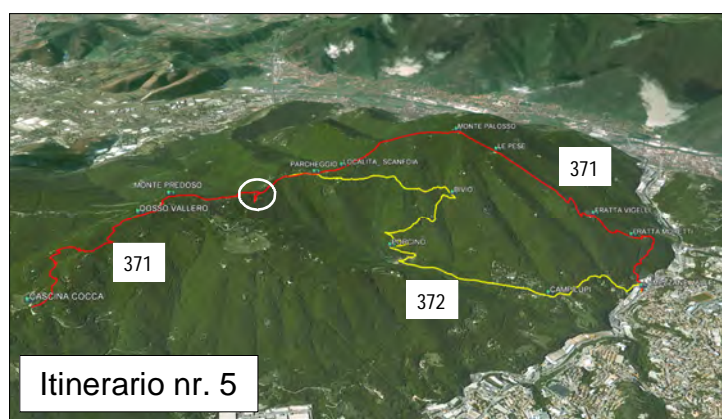
Si è deciso di dividere la manutenzione sul sentiero 371 in due tratte per agevolare la salita al Monte Palosso con possibilità di ritornare al punto di partenza attraverso il sentiero 372.

La seconda parte del sentiero 371, che dalla Sconfoia arriva a Cascina Cocca, verrà presa in esame prossimamente, poiché nella parte iniziale in località Cascina Cocca sono ancora presenti alberi caduti.

Si è deciso di modificare il percorso del Sentiero 371 presso le Cucche Basse in direzione Monte Palosso, al confine del roccolo dei Bonomi, anziché girare a destra sulla stradina, si proseguirà diritti per piccolo sentiero che porta direttamente sulla strada che giunge dalle Poffe, eliminando così un percorso a gomito inutile.



Itinerario nr. 4



Itinerario nr. 5

Il sentiero 372 che da Lumezzane Valle sale a Campolupi, Porcino e poi raggiunge la Sconfoia, è stato segnato con i soliti colori Bianco/Rosso del C.A.I. e attrezzato con pali e paletti dotati di frecce segnaletiche.

Altrettanto si è fatto sul sentiero 375 che da Cascina Cocca raggiunge località Fraine, prosegue per località Calone (Calù), attraversa il sentiero 374, che conduce in Conche partendo dalla Rava, per continuare su di un sentiero che porta alla forcella di Calone. Da qui si può fare un salto all'Eremo di S.Giorgio per poi tornare al bivio e proseguire su sentiero 3V sino al Santuario di Conche. Il ritorno al punto di partenza avverrà con sentiero 374 che porta alla Cascina Cocca.

GIORNATA MANUTENZIONE SENTIERI

Si è svolta **Sabato 24 maggio 2014** la giornata per la manutenzione dei sentieri del C.A.I. Lumezzane.

Hanno partecipato 28 persone di cui 21 suddivise in quattro squadre e altri 7 addetti alla preparazione del pranzo.



**I sentieri interessati sono stati :****Sentiero 372** (1a-2a-3a squadra)

Da località Lumezzane Valle sino alla località Campolupi

Dalla località Sconfoia sino al bivio per Porcino

Dal bivio per Porcino sino alla stradina per Porcino

Sentiero 371 (4a squadra)

dal Prato delle Pesè verso l'uscita sul Monte Palosso e

dal Prato delle Pesè fino al primo posto di caccia verso Valle

Lavori eseguiti

Decespugliazione del sentiero e taglio della vegetazione che impediva un libero passaggio, intervento sui sentieri con roncole e motosega. Pulitura con rastrelli degli stessi. Tinteggiatura dell'intero sentiero 372.

**UN GRAZIE A TUTTI COLORO CHE HANNO DATO**

LA LORO VOLONTARIA e GRATUITA, oltre che, GRADITA DISPONIBILITA'

Installazione nuove frecce e tabelle

Dall'inizio di ottobre si è ripreso la sistemazione di pali e paletti sui sentieri 372 e 375 per poi proseguire sugli altri sentieri nei prossimi mesi (Obiettivo 2015).

La Croce Bianca di Lumezzane ha riunito in settembre i gruppi che operano sul territorio per studiare insieme un piano di intervento in caso di incidenti sulle nostre montagne.

Noi come C.A.I. Lumezzane abbiamo dato disponibilità all'iniziativa. Renderemo sicuri i nostri sentieri rifacendo la segnaletica ad hoc su ogni palo e paletto presenti sul territorio; le nuove frecce, sia le grandi che le piccole, avranno serigrafato il numero del palo che dovrà essere comunicato al 112, numero europeo di intervento che nei primi mesi del 2015 dovrebbe sostituire l'attuale 118. (Vedi disegni sottostanti)

Ad ogni numero corrisponderanno delle coordinate che permetteranno ai soccorritori di giungere velocemente sul luogo dell'incidente.

Realizzazione brochure e nuova cartina "Sentieri di Lumezzane"

In collaborazione con la Comunità Montana Valle Trompia e C.A.I. zonali si sta allestendo la seconda cartina Sentieri della media Val Trompia (la prima, già in commercio, si riferisce all'alta Val Trompia).

La Commissione Sentieri del C.A.I. Lumezzane partecipa alla realizzazione ed ha colto l'occasione per redigere una cartina Sentieri della sola zona di Lumezzane.

Sono allo studio anche delle brochure informative sempre sulla sentieristica di Lumezzane da divulgare a tutti, soprattutto nelle scuole e negli oratori durante le iniziative che ci vedono coinvolti.

Il nostro sito Internet, www.cailumezzane.it/sentieri, è sempre aggiornato su tutto ciò che riguarda i nostri sentieri; descrizioni degli itinerari, foto, itinerari scaricabili in GPX, informazioni culturali sui luoghi attraversati e tante altre notizie interessanti.



Tabella su palo



Tabella della località



Frecce piccole su paletti