



VIA DEL SACRO A LUMEZZANE

CAPPELLA DI S. UBERTO A PIASS DEI GRI'

Piass dei Gri o Piano dei Grilli è la zona inferiore meridionale del monte Ladino che digrada verso le frazioni lumezzanesi di Fontana e Renzo

Vi è stata qui costruita una cappella dedicata a S. Uberto, protettore dei cacciatori dagli incidenti venatori.

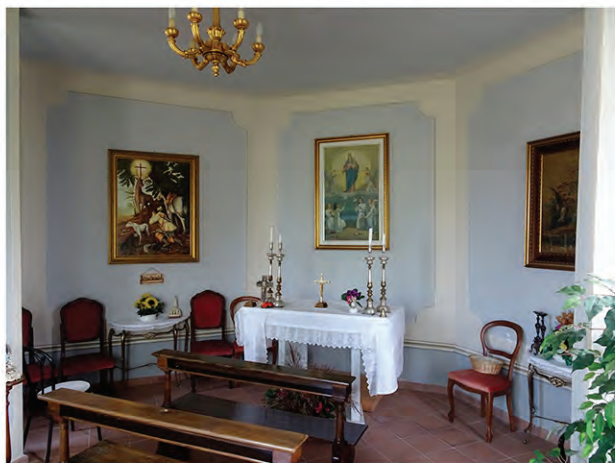
Il santo, che è vissuto in Belgio nel 700 d. C. ed è sepolto nel cimitero di Andain nelle Ardenne, viene venerato ogni 3 novembre.

Particolare è la leggenda che lo accompagna, ricordata anche nel *corpus* delle leggende locali riferentesi a chi non santifica le feste.

Voi siete qui

 C.A.I. Lumezzane
in caso di emergenza
contattare il 112 e
comunicare questo codice

367-3



Comune di Lumezzane

 Comunità Montana di Valle Trompia



C.A.I. LUMEZZANE



Giornata degli alberi a Piass dei Gri nel 1987

Si narra che Uberto, un venerdi santo, fosse andato a caccia, anziché a Messa. Giunto in una radura vide uno splendido esemplare di cervo maschio adulto, con un superbo palco di corna. Nonostante la presenza del cacciatore, la preda non fuggì, si girò e fissò Uberto negli occhi. Mentre Uberto guardava, stupito, vide apparire tra le corna dell'animale una luce, che prese la forma di una Croce luminosa e si udirono le seguenti parole: "Uberto, Uberto, convertiti e ritorna a Dio".

Il giovane, che era cresciuto in una famiglia cristiana nella religiosissima Liegi, capì subito e bene quell'avvertimento. Tornò immediatamente in città, lasciò il cavallo e si incamminò verso la cattedrale per una immediata conversione alla fede dei padri.



Via del Sacro
www.caillumezzane.it