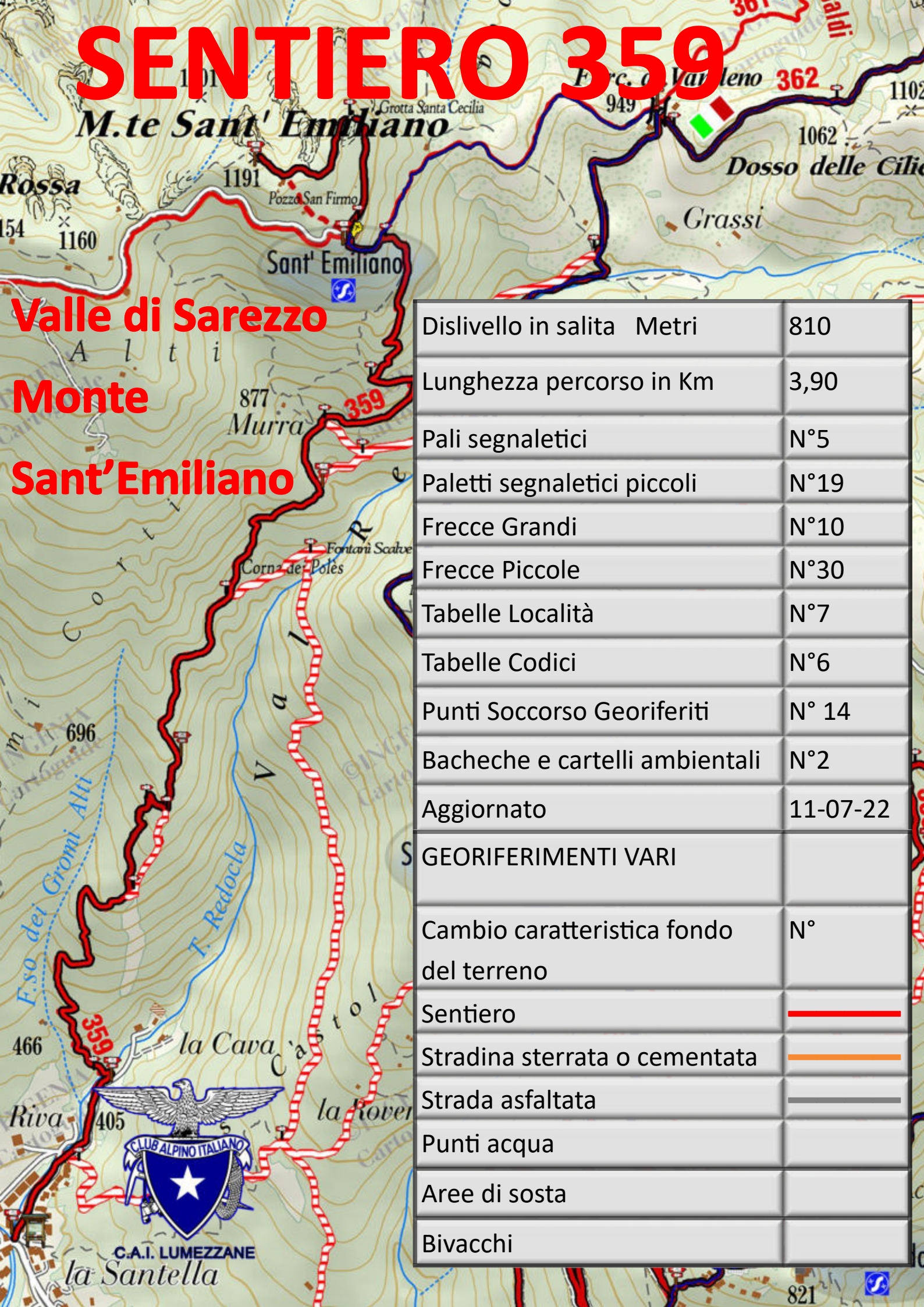


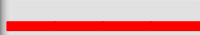

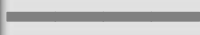
# SENTIERO 359

Valle di Sarezza

Monte

Sant'Emiliano



Dislivello in salita Metri	810
Lunghezza percorso in Km	3,90
Pali segnaletici	N°5
Paletti segnaletici piccoli	N°19
Frecce Grandi	N°10
Frecce Piccole	N°30
Tabelle Località	N°7
Tabelle Codici	N°6
Punti Soccorso Georiferiti	N° 14
Bacheche e cartelli ambientali	N°2
Aggiornato	11-07-22
S GEORIFERIMENTI VARI	
Cambio caratteristica fondo del terreno	N°
Sentiero	
Stradina sterrata o cementata	
Strada asfaltata	
Punti acqua	
Aree di sosta	
Bivacchi	



C.A.I. LUMEZZANE

la Santella



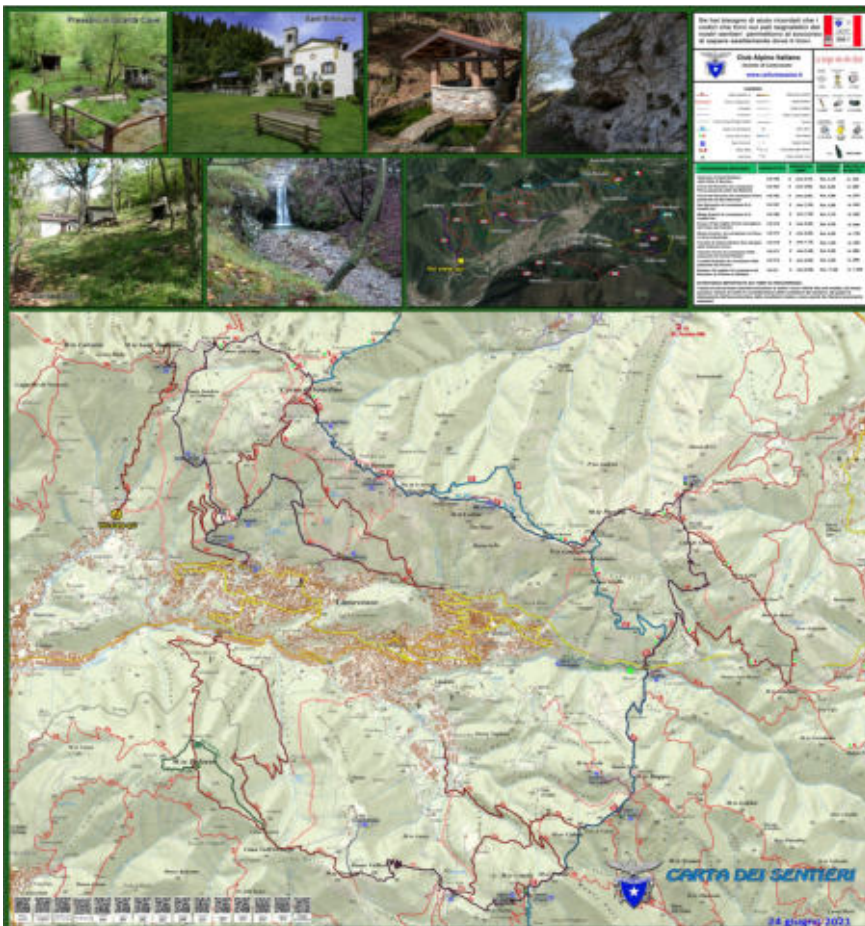


VALLE DI SAREZZO  
Località SANTELLA  
390 m.



Monte Sant'Emiliano 2,30  
Grotta di Santa Cecilia 2,20 **359**  
Santuario Sant'Emiliano 2,10

SENTIERO	359
PALO N°	359-1
CODICE SOCCORSO	359-1
Posizionato	Sul tornante dopo chiesa Valle di Sarezzo
LATITUDINE	N45° 39' 53.7"
LONGITUDINE	E10° 13' 11.8"
QUOTA	390
Data installazione	06-07-21
Data ultimo aggiornamento	
Completato	x
Note	



<b>BACHECA</b>	15 V.Sarezzo
<b>SU SENTIERO</b>	359
<b>LATITUDINE</b>	N45° 39' 53.7"
<b>LONGITUDINE</b>	E10° 13' 11.8"
<b>DATA INSTALLAZIONE</b>	07-07-2021
<b>AGGIORNAMENTO</b>	
<b>DIMENSIONI</b>	1100 x 1100
<b>POSIZIONATA</b>	Valle di Sarezzo inizio sentiero 359





SENTIERO	359
PALO N°	359-2
CODICE SOCCORSO	359-3
<b>Posizionato</b> Prima del Presepio inizio sentiero rosso	
LATITUDINE	N45° 39' 59.2"
LONGITUDINE	E10° 13' 17.5"
QUOTA	
Data installazione	02-07-21
Data ultimo aggiornamento	
Completato	x
Note	Messo ancora in acciaio e frecce alte





SENTIERO	359 Traccia 95
PALO N°	359-2a
CODICE SOCCORSO	
<b>Posizionato</b> al bivio per Castolo su traccia di collegamento 95 fontani de Scalve	
LATITUDINE	N45° 40' 01.6"
LONGITUDINE	E10° 13' 34.7"
QUOTA	
Data installazione	02-07-21
Data ultimo aggiornamento	
Completato	x
Note	messo frecce alte





Località  
CAVE  
430 m



← SANT'EMILIANO con 360 2.00  
FORCELLA VANDENO con 362 1.40 359  
CORNA SONCLINO con 362 3.00

SENTIERO	359
PALO N°	359-3
CODICE SOCCORSO	359-3
Posizionato	Sul tornante dopo chiesa Valle di Sarezzo
LATITUDINE	N45° 40' 03.8"
LONGITUDINE	E10° 13' 20.4"
QUOTA	
Data installazione	
Data ultimo aggiornamento	01-07-21
Completato	x
Note	





SENTIERO	359
PALO N°	359-4
CODICE SOCCORSO	359-3
<b>Posizionato</b> Inizio sentiero dopo presepio	
LATITUDINE	N45° 40' 04.6"
LONGITUDINE	E10° 13' 19.4"
QUOTA	
Data installazione	06-07-21
Data ultimo aggiornamento	
Completato	x
<b>Note</b> Messo ancora in acciaio e freccia alta	





SENTIERO	359
PALO N°	359-5
CODICE SOCCORSO	359-5
<b>Posizionato</b> <b>Bivio sul sentiero</b>	
LATITUDINE	N45° 40' 15.2"
LONGITUDINE	E10° 13' 21.7"
QUOTA	
Data installazione	09-07-21
Data ultimo aggiornamento	
Completato	x
Note	Messo ancora in acciaio e freccia alta





SENTIERO	359
PALO N°	359-6
CODICE SOCCORSO	359-6
Posizionato area di sosta	
LATITUDINE	N45° 40' 20.5"
LONGITUDINE	E10° 13' 24.2"
QUOTA	
Data installazione	09-07-21
Data ultimo aggiornamento	
Completato	x
Note	Messo ancora in acciaio e freccia alta





SENTIERO	359
PALO N°	359-7
CODICE SOCCORSO	359-6
<b>Posizionato</b> <b>Bivio sul sentiero</b>	
LATITUDINE	N45° 40' 20.2"
LONGITUDINE	E10° 13' 25.3"
QUOTA	
Data installazione	09-07-21
Data ultimo aggiornamento	
Completato	x
Note	Messo ancora in acciaio e freccia alta





GROMI CORTI  
725 m



Monte Sant'Emiliano 1,30  
359 Pozzo San Firmo 1,20  
Santuario Sant'Emiliano 1,10

VALLE DI SAREZZO 0,40 359

SENTIERO	359
PALO N°	359-8
CODICE SOCCORSO	359-8
Posizionato Gromi Corti	
LATITUDINE	N45° 40' 24.2"
LONGITUDINE	E10° 13' 26.3"
QUOTA	
Data installazione	09-07-21
Data ultimo aggiornamento	
Completato	x
Note	Messo ancora in acciaio





<b>SENTIERO</b>	<b>359 Traccia 95</b>
<b>PALO N°</b>	<b>359-9</b>
<b>CODICE SOCCORSO</b>	<b>359-9</b>
<b>Posizionato</b> <b>inizio traccia 95 per Valle di Sarezzo</b>	
<b>LATITUDINE</b>	<b>N45° 40' 30.9"</b>
<b>LONGITUDINE</b>	<b>E10° 13' 29.4"</b>
<b>QUOTA</b>	
<b>Data installazione</b>	<b>09-07-21</b>
<b>Data ultimo aggiornamento</b>	
<b>Completato</b>	<b>x</b>
<b>Note</b>	<b>Messo ancora in acciaio e frecce alte</b>



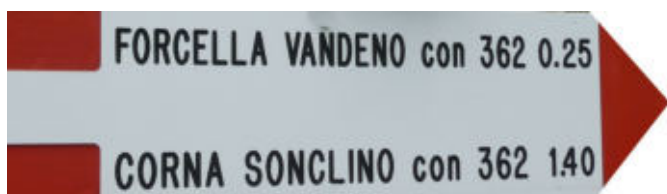


<b>SENTIERO</b>	<b>359 Traccia 95</b>
<b>PALO N°</b>	<b>359-9a</b>
<b>CODICE SOCCORSO</b>	
<b>Posizionato</b> <b>Sopra fontani Scalve su traccia 95</b>	
<b>LATITUDINE</b>	<b>N45° 40' 32.2"</b>
<b>LONGITUDINE</b>	<b>E10° 13' 30.5"</b>
<b>QUOTA</b>	
<b>Data installazione</b>	<b>09-07-21</b>
<b>Data ultimo aggiornamento</b>	
<b>Completato</b>	<b>x</b>
<b>Note</b>	<b>Messo ancora in acciaio      frecce alte</b>





**VALLE  
di MURRA  
860 m**



<b>SENTIERO</b>	<b>359</b>
<b>PALO N°</b>	<b>359-10</b>
<b>CODICE SOCCORSO</b>	<b>359-10</b>
<b>Posizionato</b> Valle di Murra	
<b>LATITUDINE</b>	<b>N45° 40' 40.3"</b>
<b>LONGITUDINE</b>	<b>E10° 13' 39.3"</b>
<b>QUOTA</b>	
<b>Data installazione</b>	<b>09-07-21</b>
<b>Data ultimo aggiornamento</b>	<b>7-11-21</b>
<b>Completato</b>	<b>x</b>
<b>Note</b>	<b>Messo freccia alta</b>





SENTIERO	359 Traccia 97
PALO N°	359-10c
CODICE SOCCORSO	
Posizionato incroci tracci 97 discesa alle cascate	
LATITUDINE	
LONGITUDINE	
QUOTA	
Data installazione	15-9-21
Data ultimo aggiornamento	7-11-21
Completato	x
Note	messo ancora in acciaio e freccia alta





SENTIERO	359 Traccia 97
PALO N°	359-10a
CODICE SOCCORSO	
<b>Posizionato</b> <b>Bivio sul sentiero per traccia97 per cascate Redocla</b>	
LATITUDINE	N45° 40' 42.3"
LONGITUDINE	E10° 13' 43.8"
QUOTA	
Data installazione	09-07-21
Data ultimo aggiornamento	
Completato	x
Note	Messo ancora in acciaio    frecce alte





<b>SENTIERO</b>	<b>359 Traccia 97</b>
<b>PALO N°</b>	<b>359-10b</b>
<b>CODICE SOCCORSO</b>	
<b>Posizionato incrocio con strada traccia 97</b>	
<b>LATITUDINE</b>	<b>N45° 40' 45.0"</b>
<b>LONGITUDINE</b>	<b>E10° 13' 51.3"</b>
<b>QUOTA</b>	
<b>Data installazione</b>	<b>7-11-21</b>
<b>Data ultimo aggiornamento</b>	
<b>Completato</b>	
<b>Note</b>	<b>palo diametro 80      Messo frecce alte</b>





<b>SENTIERO</b>	<b>359 Traccia 97</b>
<b>PALO N°</b>	<b>359-11</b>
<b>CODICE SOCCORSO</b>	<b>359-11</b>
<b>Posizionato incrocio con traccia 97</b>	
<b>LATITUDINE</b>	<b>N45° 40' 44.5"</b>
<b>LONGITUDINE</b>	<b>E10° 13' 39.3"</b>
<b>QUOTA</b>	
<b>Data installazione</b>	<b>09-06-21</b>
<b>Data ultimo aggiornamento</b>	
<b>Completato</b>	<b>x</b>
<b>Note</b>	<b>Messo ancora in acciaio      frecce alte</b>





SENTIERO	359
PALO N°	359-12
CODICE SOCCORSO	359-12
Posizionato al capanno di caccia	
LATITUDINE	
LONGITUDINE	
QUOTA	
Data installazione	09-07-21
Data ultimo aggiornamento	
Completato	x
Note	Messo ancora in acciaio      freccia alta





<b>SENTIERO</b>	<b>359</b>
<b>PALO N°</b>	<b>359-13</b>
<b>CODICE SOCCORSO</b>	<b>359-13</b>
<b>Posizionato Incrocio con 360</b>	
<b>LATITUDINE</b>	<b>N45° 40' 56.9"</b>
<b>LONGITUDINE</b>	<b>E10° 13' 45.5"</b>
<b>QUOTA</b>	
<b>Data installazione</b>	<b>09-07-21</b>
<b>Data ultimo aggiornamento</b>	
<b>Completato</b>	<b>x</b>
<b>Note</b>	<b>Messo ancora in acciaio frecce alte</b>





**SANT'EMILIANO**  
1102 m



**C.A.I.** Monte Sant'Emiliano 0,20  
**359** Pozzo San Firmo 0,05  
Grotta Santa Cecilia 0,10

**360 GARDONE VT** 2.00

**VALLE DI SAREZZO con 359 1.20 360**

**MARCHENO con 361** 1.10  
**GRASSI - FORC. VANDENO** 0.15 360  
**CORNA SONCLINO con 362** 1.30

<b>SENTIERO</b>	<b>359</b>
<b>PALO N°</b>	<b>359-14</b>
<b>CODICE SOCCORSO</b>	<b>359-14</b>
<b>Posizionato</b> Sant'Emiliano	
<b>LATITUDINE</b>	<b>N45° 40' 55.6"</b>
<b>LONGITUDINE</b>	<b>E10° 13' 42.5"</b>
<b>QUOTA</b>	
<b>Data installazione</b>	<b>09-07-21</b>
<b>Data ultimo aggiornamento</b>	
<b>Completato</b>	<b>x</b>
<b>Note</b>	





**VIA DEL SACRO A LUMEZZANE**  
IL SANTUARIO DI SANT'EMILIANO

**Voi siete qui**

Sorge sull'omonimo monte (m.1102), sopra l'abitato di Sarcos, l'antico santuario di S. Emiliano, antico quanto le sue leggende che interessano tutti diversi, partendo da quello di S. Trino a quello di S. Cecilia. Quest'ultima avrebbe percorso queste terre inseguito dai soldati romani e, attraverso la "via antica" che dalla Penderosa porta al monte Parosio, si sarebbe rifugiata in una grotta (che porta il suo nome), mentre i soldati precipitavano nell'ovile detto, poi, "torre dei pagani".

Il santuario, situato accanto al monastero di S. Trinità, non offre solo un rifugio per una dotazione certa circa la sua costruzione: una lapide murata all'esterno della chiesa fa risalire al XII secolo. Recenti scavi archeologici (2003) fanno individuare una preesistente costruzione. Anche la scoperta di un pozzo, segnalato da stratificazioni di terreno, e il ritrovamento di un fango seccato sono concreti e sicuri segni di un'antica dimora.

Alle chiozzette di S. Emiliano sono documentati lasciti testamentari a partire dal XVI secolo, come quello del 1528 di Francesco Barilo.

Sicuramente, la chiozzetta, con annesso edificio, faceva parte di quella cerchia cooperativistica di azioni lavorative legate al coordinamento degli Umiliati, ordine religioso che, pur senza aver dato origine all'arte della lana, ne aveva favorito lo sviluppo. Su questi eventi provvedevano operazioni grazie di pecore, la cui lana alimentava una redditizia, per quei tempi, industria di fellatura nelle gualchiere del fondovalle.

Il santuario, infatti, sorge nei pressi dei ricchi pascoli dei Grassi e di Pajer, per secoli definiti di proprietà comunale. Possedendo, lui stesso, beni specifici in tutta il comune di Sarcos, cosa che ne definiva la sicura importanza.

Comune di Lumezzane  
Comunità Montana di Valle Trompia  
C.A.I. LUMEZZANE

SENTIERO	362
PALO N°	359-14a
CODICE SOCCORSO	
Posizionato Fuori Eremo Sant'Emiliano	
LATITUDINE	45°40'56.32"N
LONGITUDINE	10°13'43.01"E
QUOTA	m.1102
Data installazione	17-05-2017
Data ultimo aggiornamento	
Completato	X
Note	





SENTIERO	359
PALO N°	359-15
CODICE SOCCORSO	
Posizionato sopra santuario	
LATITUDINE	N45° 40' 56.7"
LONGITUDINE	E10° 13' 42.4"
QUOTA	
Data installazione	20-9-2021
Data ultimo aggiornamento	
Completato	x
Note messo frecce alte	





<b>SENTIERO</b>	<b>359</b>
<b>PALO N°</b>	<b>359-16</b>
<b>CODICE SOCCORSO</b>	<b>359-16</b>
<b>Posizionato</b> <b>Davanti grotta S.Cecilia</b>	
<b>LATITUDINE</b>	<b>N45° 41' 03.5"</b>
<b>LONGITUDINE</b>	<b>E10° 13' 42.6"</b>
<b>QUOTA</b>	
<b>Data installazione</b>	<b>20-9-2021</b>
<b>Data ultimo aggiornamento</b>	
<b>Completato</b>	<b>x</b>
<b>Note</b>	<b>ancora in acciaio e freccia alta</b>





<b>SENTIERO</b>	<b>359</b>
<b>PALO N°</b>	<b>359-16c</b>
<b>CODICE SOCCORSO</b>	
<b>Posizionato</b> <b>Davanti grotta S.Cecilia</b>	
<b>LATITUDINE</b>	<b>N45° 41' 03.5"</b>
<b>LONGITUDINE</b>	<b>E10° 13' 42.6"</b>
<b>QUOTA</b>	
<b>Data installazione</b>	<b>20-9-2021</b>
<b>Data ultimo aggiornamento</b>	
<b>Completato</b>	<b>x</b>
<b>Note</b> messo ancora in acciaio	





SENTIERO	359
PALO N°	359-16a
CODICE SOCCORSO	
<b>Posizionato</b> <b>Davanti casetta sotto monte Sant'Emiliano</b>	
LATITUDINE	
LONGITUDINE	
QUOTA	
Data installazione	20-9-2021
Data ultimo aggiornamento	
Completato	
Note	messo ancora in acciaio e frecce alte



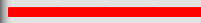
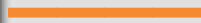
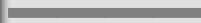


SENTIERO	359
PALO N°	359-17
CODICE SOCCORSO	359-17
Posizionato Monte Sant'Emiliano	
LATITUDINE	N45° 41' 01.7"
LONGITUDINE	E10° 13' 34.2"
QUOTA	
Data installazione	20-9-2021
Data ultimo aggiornamento	
Completato	x
Note	



# SENTIERO 359

## Valle di Sarezzo—Sant’Emiliano

GEORIFERIMENTI VARI	
Cambio caratteristica fondo del terreno	N°
Sentiero	
Stradina sterrata o cementata	
Strada asfaltata	
Punti acqua	
Aree di sosta	
Bivacchi	