



Domenica 10 Maggio 2026 Sui Sentieri di Lumezzane

Il Club Alpino Italiano - Sezione di Lumezzane invita tutti i Soci e i Cittadini a un'escursione sui monti di Lumezzane alla scoperta dei suoi sentieri

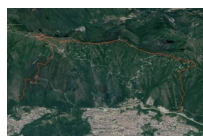
Ci sono 5 itinerari, ma con tempi e dislivelli molto diversi e di vario impegno; su ogni itinerario ci saranno dei nostri Soci che faranno da accompagnatori. E' obbligatoria l'iscrizione preventiva con WA ai coordinatori.

Per tutti i gruppi il ritrovo finale è alle ore 13



Percorso 1 Lumezzane Pieve, Dosso Castolo, Cascate Redocla, Taörine, Colonel, Piass dei Grì

Escursione Ore 7.30 Chiesa della Pieve **Dislivello** m. 820 **Km** 9.0 **Tempo percorrenza** ore 4.30



Percorso 2 Valle di Mosniga, Passadina, Passata della Brocca, Passate Brutte, Storto, Piass dei Grì

Escursione Ore 8.00 Passo del Cavallo **Dislivello** m. 1100 **Km** 8.5 **Tempo percorrenza** ore 4.30



Percorso 3 Pieve, Valle dei fiori, Pozza Bassa, Piass dei Grì

Familiare Ore 10.00 Chiesa della Pieve **Dislivello** m. 350 **Km** 3.2 **Tempo percorrenza** ore 2.00



Percorso 4 S.Bernardo, Mark Avenue, strada del Sonclino, Colonel, Piass dei Grì

Con Joelette Ore 10.30 Piazz.S.Bernardo **Dislivello** m. 210 **Km** 4.5 **Tempo percorrenza** ore 1.30



Percorso 5 Arrampicata alla falesia Öngia

Arrampicata Ore 9.30 Lumezzane Renzo, Parcheggio EME

Ore 13.00 Ritrovo per tutti presso Piass dei Grì.

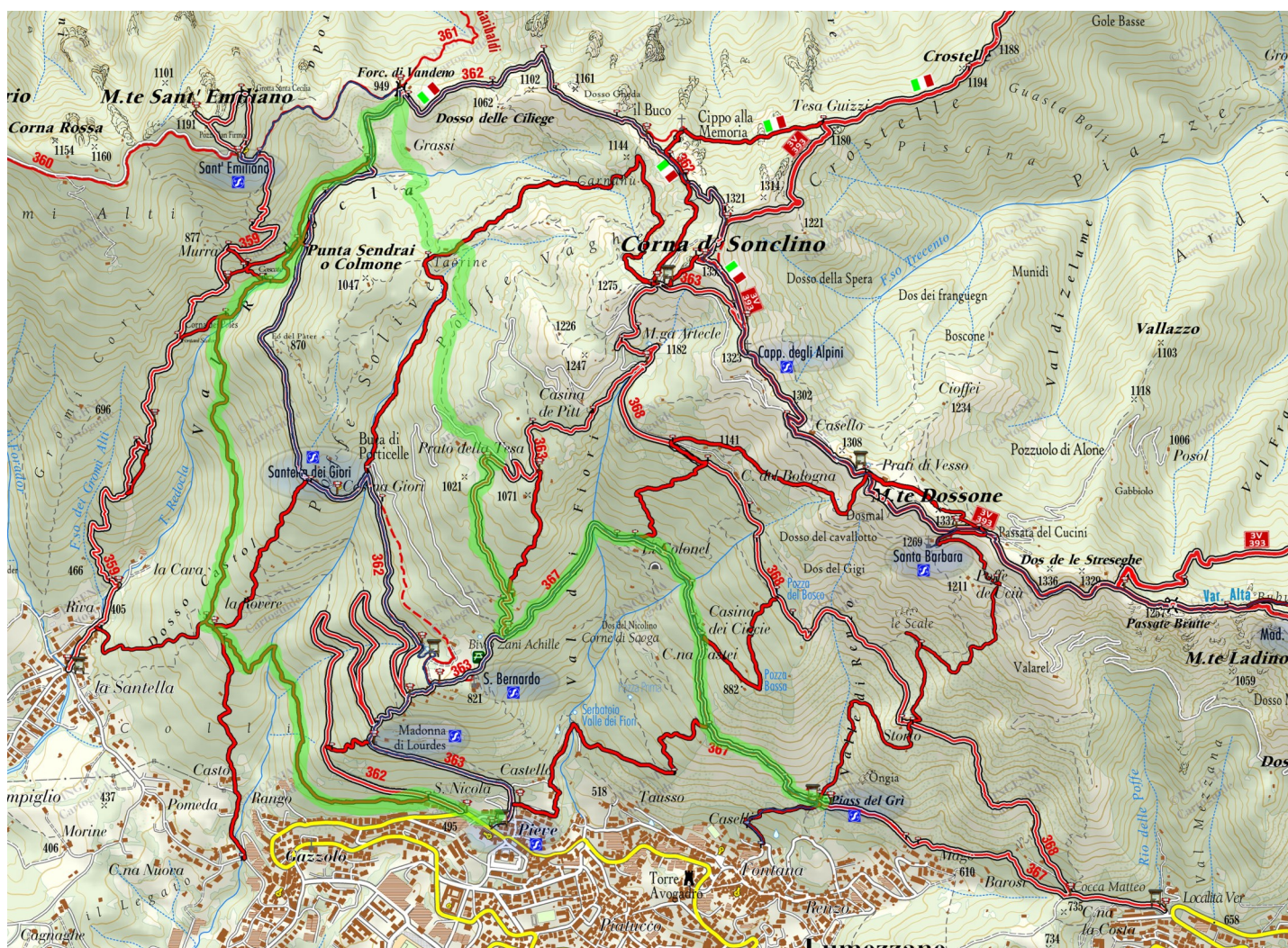
Rinfresco con pane e salamina, formaggio e bibite per tutti i partecipanti.

Quota di partecipazione € 5 (adulti), under 18 (€ 0).



Percorso 1 E

Partenza: ore 7.30 da Lumezzane, chiesa di Pieve; dopo 300 metri sulla strada per San Bernardo, si prende sentiero a sinistra per Castol, si prosegue verso le cascate Redocla; qui si sale alle "Scodelle dei Grassi" e si raggiunge la Forcella Vandeno; Si sale poi alle Taorine e si prende la strada sterrata fino al Prato della Tesa e si prosegue per San Bernardo; al bivio Zani Achille si tiene la sinistra per El Colonel per poi arrivare a Piass dei Grì con il sentiero 367. Arrivo previsto ore 12.30 circa.

**Posti disponibili**

40 compresi i Coordinatori

Coordinatori**Enrico Balestreri****Iscrizioni WA**

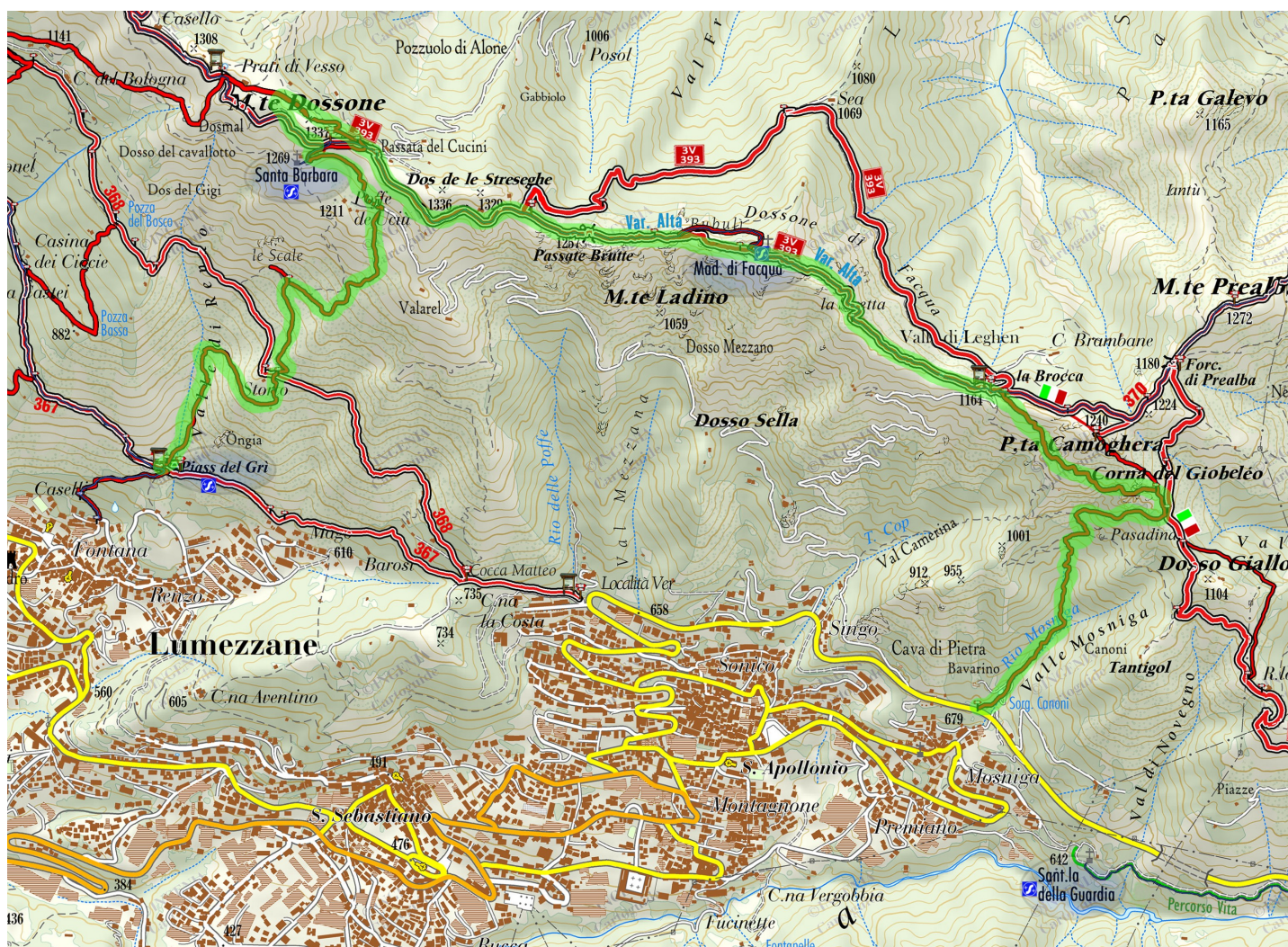
Dal 27/4 al 8/5

Livio Moretti**334 133 8265 x iscrizioni****Quota pane e salamina** € 5.00**Daniela Salvinelli****formaggio e bibite****Parcheggio**



Percorso 2 EE

Partenza: ore 8.00 da Lumezzane Via Vallesabbia; poco dopo il Bar del Pompiere si prende a sinistra e si percorre la Val di Mosniga fino alla Passadina; si raggiunge la Passata della Brocca passando dalla Grotta del Giobeleo, poi con il sentiero 393 (ex 3V) si arriva al Dossone di Facqua passando dalla Stretta. Si rientra a Piass dei Grì passando dalle Passate Brutte, Dossone, Chiesetta degli Artiglieri e Storto. In alcuni tratti sulla variante alta del 393 ci sono passaggi di primo grado. Arrivo previsto ore 12.30 circa.

**Posti disponibili**

40 compresi i Coordinatori

Coordinatori**Marco Zubani****Iscrizioni WA**

Dal 27/4 al 8/5

Daide Morzenti**3396463291 x iscrizioni****Quota pane e salamina
formaggio e bibite**

€ 5.00

Rocco Conidoni**Ruggero Dusina****Parcheggio**



Percorso 3 (per famiglie)



Partenza: ore 10.00 da Lumezzane, chiesa di Pieve; si prende il sentiero per la Valle dei Fiori poi su strada sterrata si raggiunge la cascina Cioce, si sale fino alla Pozza Bassa e si rientra a Plass dei Gri con sentiero 367. Arrivo previsto ore 12.30 circa.

Percorso facile e adatto a gruppi familiari.



Posti disponibili

40 compresi i Coordinatori

Coordinatori

Iscrizioni WA

Dal 27/4 al 8/5

Fabio Bonfanti

347 649 4020 x iscrizioni

**Quota pane e salamina
formaggio e bibite**

€ 5.00



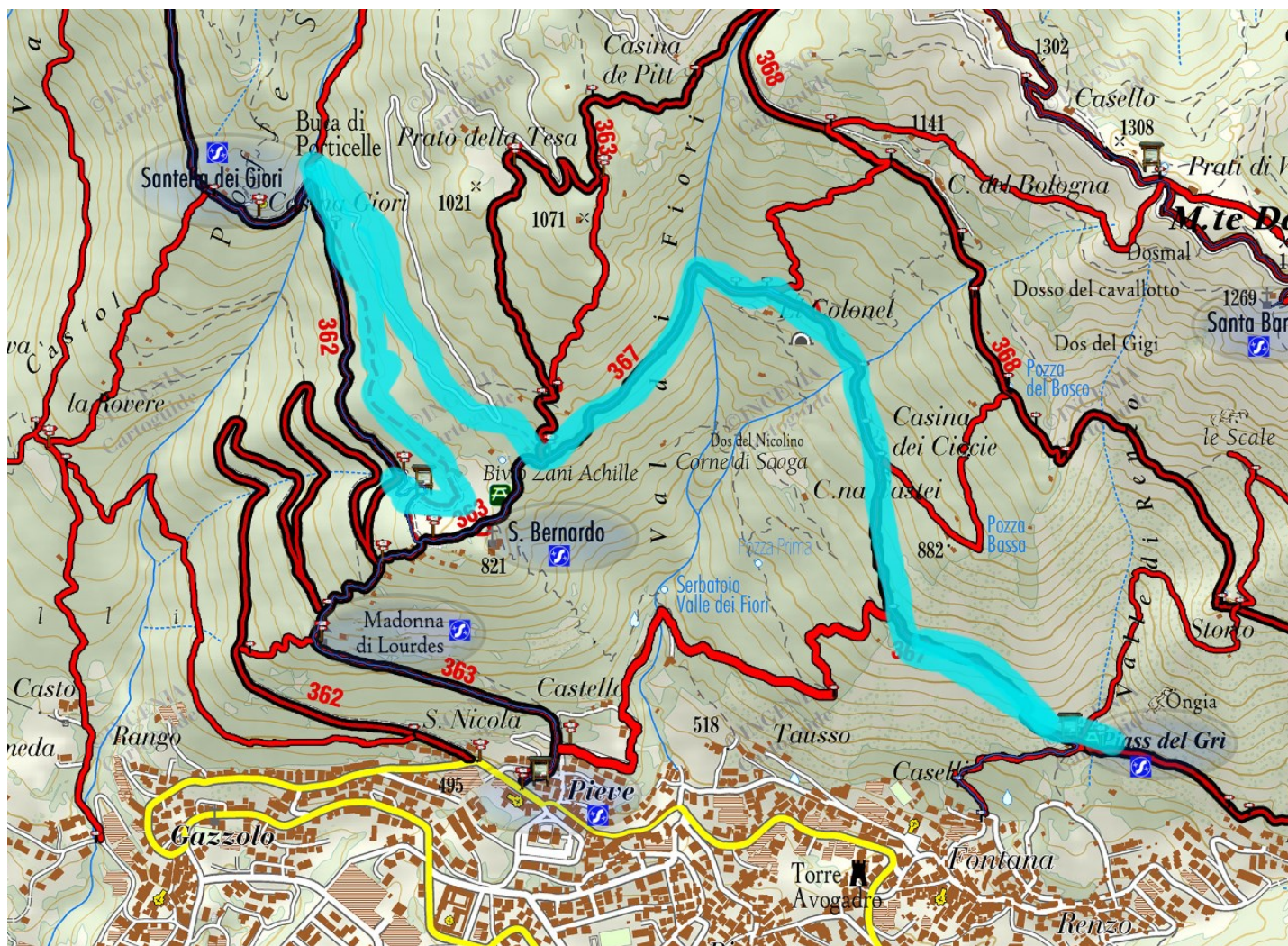
Parcheggio



Percorso 4 (con joelette)



Partenza ore 10.30 Si parcheggia al Piazzale di S. Bernardo, raggiungibile in auto dalla Chiesa della Pieve. Si sale al prato di S. Bernardo e alla Malga; si percorre la Mark Avenue soffermandoci a leggere alcune delle frasi collocate con targhette di legno sulle piante del percorso. Poi si segue la strada asfaltata che sale al Sonclino, ma su un tornante la si lascia per raggiungere il vicino palo segnaletico di un quadrivio. Qui inizia il panoramico sentiero che conduce alla casa "El Colonel" (bella vista sulla Valle dei Fiori). Successivamente si raggiunge la "Casina dei Ciochie" da cui si scende al Parco di Piass dei Gri. Il percorso è facile, adatto ai gruppi familiari; ci sarà anche una "joelette", speciale carrozzina, che consentirà a un amico/a non in grado di camminare di godere il percorso e passare una bella giornata in compagnia grazie all'aiuto dei Soci che la condurranno. Arrivo previsto ore 12.30 circa.



Posti disponibili

40 compresi i Coordinatori

Coordinatori

Iscrizioni WA

Dal 27/4 al 8/5

Graziano Ghidini

338 758 8347 x iscrizioni

Quota pane e salamina formaggio e bibite

€ 5.00

Gianluca Gnutti



Parcheggio



Percorso 5 Arrampicata alla falesia Öngia

Partenza: ore 9.30 al parcheggio Eme in frazione Fontana. Si sale in Piass dei Gri per poi arrivare alla Falesia "Öngia" e arrampicare. Alle 13.00 rientro a Piass dei Gri per incontrare gli altri 4 gruppi.

L'arrampicata è riservata ai SOCI GIOVANI tesserati che frequentano la palestra indoor di arrampicata.

Saranno presenti alcuni Accompagnatori dell'Alpinismo Giovanile Val Trompia.

**Posti disponibili**

40 compresi i Coordinatori

Coordinatori**Iscrizioni WA**

Dal 27/4 al 8/5

Lorenzo Ghisalberti

3335886226 x iscrizioni

**Quota pane e salamina
formaggio e bibite**

€ 5.00 (solo adulti)

Fabio Venturelli**Simone Tomagra**

€ 0.00 (under 18)

**Parcheggio**